

W.K.C. Stahl- und Metallwarenfabrik Hans Kolping GmbH & Co. KG  
Wittkullerstr. 140-144 - 42719 Solingen - Germany  
[www.wkc-solingen.de](http://www.wkc-solingen.de)



**Sabres Militaires**



## HISTORIQUE



**WKC**  
GERMANY  
Est. 1883

Weyersberg, Kirschbaum & Co (WKC) manufacture d'armes blanches, héritier des traditions de forge de Solingen, Allemagne, l'une des régions les plus réputées dans le monde. La fabrication traditionnelle des armes blanches à WKC remonte à 1774, quand la famille Weyerbergs a déposé pour la première fois la marque "Tête de Roi". Plus tard en 1883 WKC a été fondé avec la fusion de la famille Kirschbaum, et continue encore aujourd'hui dans cette même tradition.

*Un savoir faire basé sur plus de 230 ans de production d'armes blanches!*

L'entreprise familiale WKC, la plus ancienne manufacture de sabres et épées du monde en activité, leader dans la fabrication des Armes Blanches, fournis dans plus de 70 pays, les Grands Corps d'Armées, Rois, Princes, Ministres qui portent avec fierté les sabres et épées WKC.

Depuis ce temps, les sabres, épées dagues WKC sont forgés à la main dans le respect du savoir faire traditionnel transmis de génération en génération. La garantie de la qualité, conservée par la passion de nos compagnons hautement qualifiés.

Nous avons le plaisir de vous présenter une partie des sabres militaires de la collection WKC



## UN SAVOIR FAIRE TRADITIONNEL



Traitement thermique



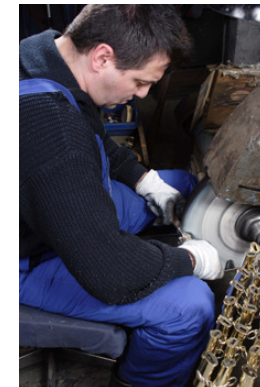
Forge



Dressage



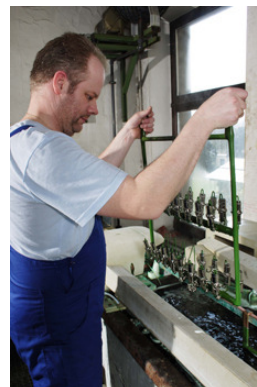
Lustrage



Polissage



Lustage - Polissage



Traitement de surface



Gravure traditionnelle



Montage des sabres  
"40 ans chez WKC"

## - Sabres et Epées personnalisables



## - Personnalisation des sabres

Conservez l'honneur, le prestige et la tradition et investissez dans des pièces de valeurs. Option personnalisation gravures. Il existe principalement 2 types de gravure:

- Gravure chimique: Effectué selon les traditions, un savoir faire unique, les gravures chimiques apportent une présentation de prestige et de qualité incomparable.  
Exemples:



Gravure laser: L'intérêt de la gravure laser se situe essentiellement sur les coûts de réalisation. La qualité de la lisibilité, esthétique reste très proche des gravures chimiques. Personnalisation soit d'un Nom, prénom, date, citation... soit logo, emblème d'un régiment, pays, unité...





## - Sabres et Épées présidentiels ou royales

WKC propose des pièces uniques et entièrement personnalisable pour des présidents, rois, princes, généraux... de nombreux modèles de sabres et épées, n'hésitez pas à nous contacter pour toute demande !



## - Exemple de Sabre de Général

WKC propose de nombreux modèles de sabres pour les généraux, modèles personnalisables.

**Lame:** Acier inox, lame forgée main, courbe. Lame Trempée et polie main. La dureté de la lame est environ 48-52° HRC Rockwell. Gravure chimique, si profonde que l'on peut la sentir avec l'ongle.

**Garde:** Laiton, polie main, orée 24 carats.

**Poignée:** Plastic couleur ivoire, polie.

**Fourreau:** Tube acier inox, poli main et nickelé avec 2 anneaux.

**Accessoires:** Housse tissu





### - Sabre de Cavalerie modèle 1822

Ce sabre de qualité est un sabre de cérémonie, modèle de la Garde Républicaine de Paris et est également utilisé par les gardes d'honneur des pays francophones en Afrique. Il s'agit du modèle 1822 avec fourreau. La lame est de type "Montmorency".

**Lame:** Acier inox, lame forgée main, courbe. Lame Trempée et polie main. La dureté de la lame est environ 48-52° HRC Rockwell. Longueur 90 cm.

**Garde:** Laiton, polie main, disponible également en version laiton laquée, ou laiton orée 24 carats.

**Poignée:** Plastic ABS noir, polie avec filigrane

**Fourreau:** Tube acier poli main et nickelé avec 1 anneau.

**Accessoires:** Housse tissu



### - Sabre Adjudant Infanterie modèle 1845

Ce sabre de qualité est un sabre de cérémonie, modèle 1845, adjudant d'infanterie. Il est également utilisé par les gardes d'honneur des pays francophones en Afrique

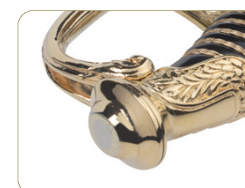
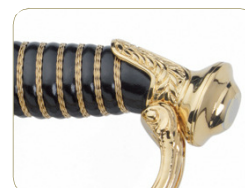
**Lame:** Acier inox, lame forgée main, courbe. Lame Trempée et polie main. La dureté de la lame est environ 48-52° HRC Rockwell. Longueur 76 cm.

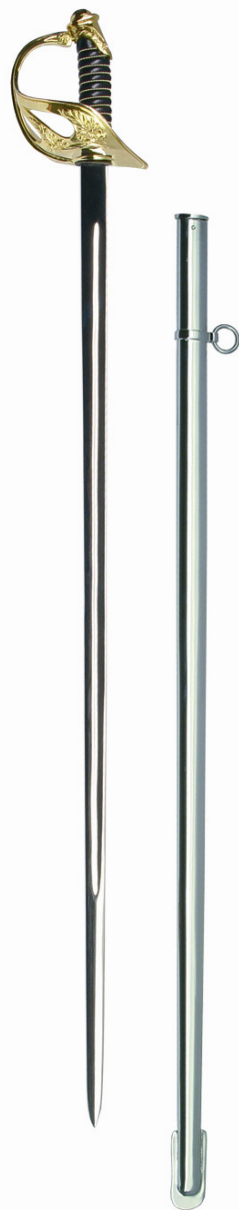
**Garde:** Laiton, polie main, disponible également en version laiton laquée, ou laiton orée 24 carats. Motif de garde en relief de fleurs et feuillages.

**Poignée:** Plastic ABS noir, polie avec filigrane 3 brins

**Fourreau:** Tube acier poli main et nickelé avec 1 anneau.

**Accessoires:** Housse tissu





### - Sabre de Officier modèle 1923

Ce sabre de qualité est un sabre de cérémonie, modèle utilisé au sein de l'Ecole des Officiers de la Gendarmerie Nationale (EOGN). Il est également utilisé par les gardes d'honneur des pays francophones en Afrique.

**Lame:** Acier inox, lame forgée main, droite. Lame Trempée et polie main. La dureté de la lame est environ 48-52° HRC Rockwell. Longueur 84,5 cm.

**Garde:** Laiton, polie main, disponible également en version laiton laquée, ou laiton orée 24 carats. 4 branches avec en relief palmes de laurier.

**Poignée:** Plastic ABS noir, polie avec filigrane

**Fourreau:** Tube acier poli main et nickelé avec 1 anneau.

**Accessoires:** Housse tissu



**WKC**  
GERMANY  
Est. 1883

### - Sabre Officier modèle St Cyr

Ce sabre de qualité est un sabre de cérémonie. modèle utilisé par l'Ecole Spéciale Militaire Saint Cyr. Il est également utilisé par les gardes d'honneur des pays francophones en Afrique.

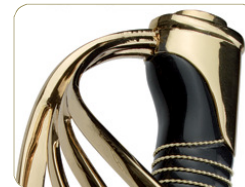
**Lame:** Acier inox, lame forgée main, courbe. Lame Trempée et polie main. La dureté de la lame est environ 48-52° HRC Rockwell. Longueur 84,5 cm.

**Garde:** Laiton, polie main, disponible également en version laiton laquée, ou laiton orée 24 carats. 4 branches formant 3 larmes de feu.

**Poignée:** Plastic ABS noir, polie avec filigrane.

**Fourreau:** Tube acier poli main et nickelé avec 1 anneau.

**Accessoires:** Housse tissu





## - Sabre de Marine

Ce sabre de qualité est un sabre de cérémonie, modèle officiel de la Marine Nationale Française.

**Lame:** Acier inox. Lame forgée main, trempée et polie main. La dureté est d'environ 48-52° HRC Rockwell. Longueur lame 70 cm.

**Garde:** Laiton polie laquée pour protection contre oxydation, ajournée et sculptée des 2 côtés. Ornée de rinceaux en feuille d'eau entourant une ancre..

**Poignée:** Noir avec anneau brasé.

**Fourreau:** Tube acier recouvert cuir noir avec bagues laquées pour protection contre oxydation. 2 anneaux.

**Accessoires:** Housse tissu



## - Epée Troupe de Marine

Cette arme blanche de qualité est une épée de cérémonie, modèle utilisé par les Troupes de Marine.

**Lame:** Acier inox, Lame forgée main, trempée et polie main avec 2 cannelures séparées par une arête. La dureté est d'environ 48-52° HRC Rockwell. Longueur lame 76 cm.

**Garde:** Laiton polie nickelée. Ancre des Troupes de Marine (armée de Terre) sur le clavier.

**Poignée:** Entièrement filigranée.

**Fourreau:** Tube acier poli main, nickelé avec 1 anneau.

**Accessoires:** Housse tissu







## - Sabre de Officier modèle F1

Ce sabre de qualité est un sabre de cérémonie. Ce sabre tire ses origines du modèle An IX de Cavalerie Légère. modèle utilisé par l'Ecole Militaire Interarmes (EMIA). Il est également utilisé par les gardes d'honneur des pays francophones en Afrique.

**Lame:** Acier inox, lame forgée main, droite. Lame Trempée et polie main. La dureté de la lame est environ 48-52° HRC Rockwell. Longueur 82 cm.

**Garde:** Laiton, polie main, disponible également en version laiton laquée, ou laiton orée 24 carats.

**Poignée:** Plastic ABS noir, polie avec filigrane

**Fourreau:** Tube acier, poli main, laqué noir avec bagues. 2 anneaux, disponible en version laquée ou orées 24 carats.

**Accessoires:** Housse tissu



**WKC**  
GERMANY  
Est. 1883

## - Sabre Tête de Lion

Ce sabre de qualité est un sabre de cérémonie. Il est également utilisé par les gardes d'honneur des pays francophones en Afrique.

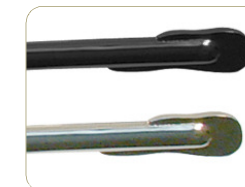
**Lame:** Acier inox, Lame forgée main, courbe, trempée et polie main. Dureté environ 48-52 ° HRC Rockwell. Longueur environ 81 cm

**Garde:** Laiton, polie main, orée 24 carats. Forme de la garde: Tête de lion avec 2 yeux couleur rubis rouge.

**Poignée:** Noire plastique ABS, filigranée argent.

**Fourreau:** Tube acier droit nickelé ou laqué noir, avec 1 ou 2 anneau(x).

**Accessoires:** Housse tissu







## - Sabre sous-officier

**Lame:** Acier inox, lame forgée main, courbe, trempée et polie main. Dureté environ 48-52 ° HRC Rockwell. Longueur environ 81 cm

**Garde:** Laiton, polie main, nickelée.

**Poignée:** Noire plastique ABS, filigranée argent.

**Fourreau:** Tube acier droit nickelé ou laqué noir, avec 1 ou 2 anneau(x).

**Accessoires:** Housse tissu



**WKC**  
GERMANY  
Est. 1883

## - Exemple Dague

WKC propose de nombreux modèles de dagues pour l'armée de l'Air, Marine...

**Lame:** Acier inox. Lame forgée main, large, trempée et polie main. La dureté est d'environ 48-52° HRC Rockwell. Gravure chimique, si profonde que l'on peut la sentir avec l'ongle.

**Garde:** Laiton polie, orée 24 carats.

**Fourreau:** Orée 24 carats avec ornements et 2 anneaux

**Accessoires:** Housse tissu.





## - Glaive sous-officier

Glaive des troupes à pied modèle 1831.

**Lame:** Acier inox. Lame forgée main, large, trempée et polie main. La dureté est d'environ 48-52° HRC Rockwell. Longueur lame 50 cm.

**Garde:** Laiton polie.

**Fourreau:** Véritable cuir sélectionné de première qualité avec bague laiton.

**Accessoires:** Housse tissu



## - Autres modèle de Sabres et Epées.

WKC propose plus de 400 modèles de sabres et épées. N'hésitez pas à nous contacter pour toute demande.

Sabres, Epées dagues, poignards... Gardes présidentielles Armées de Terre, de l'Air, Marine, Police, Pompiers...



- Accessoires:

Nous proposons une sélection d'accessoires pour sabres et épées. Possibilité de produire d'autres modèles sur demande. De nombreuses possibilités, n'hésitez pas à nous contacter.



Dragonnes



Bélières



Ceinturons, fourragères



Accessoires



Insignes métalliques  
boutons



Coiffes



Uniformes



Autres produits  
cérémonie